

SEMINCI JOVEN

GUÍA DIDÁCTICA

HIJA DEL VOLCÁN

69 SEMINCI. SEMANA INTERNACIONAL DE CINE DE VALLADOLID



SINOPSIS

3.000 personas murieron tras la erupción del Nevado del Ruiz en Colombia. Jenifer tenía solo una semana de vida. Sobrevivió y la adoptaron en España. 30 años después, decide desvelar la verdad sobre sus orígenes, ocultos bajo el fango institucional de la tragedia.

DATOS TÉCNICOS

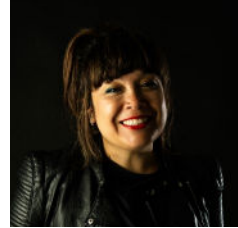
Título	Hija del volcán
Dirección	Jenifer de la Rosa
País	España
Año	2024
Duración	80 minutos
Producción	Mayéutica Producciones, David Canós (España) Auna Producciones, Amaya Izquierdo (España) Solita Films, José Esteban Alenda (España) Cebolla Films, Samuel Kishi (Méjico).
Edad recomendada	Para todos los públicos



Jenifer de la Rosa

Nació en 1985 en Manizales, Colombia y pasó su infancia y juventud en Valladolid. Es Periodista y ha trabajado como editora para RTVE. Ha escrito y dirigido el cortometraje Tierra e Hija del Volcán es su primer largometraje.

Kirk Hendry escribió y dirigió el multipremiado cortometraje Junk, que ha sido seleccionado en más de 150 festivales de cine de todo el mundo. Ha dirigido anuncios para el Fondo Mundial para la Naturaleza, para el Whisky Ardbeg y, también, para el periódico The Guardian. Además, ha ganado el premio Promax de oro por sus populares promos para el oso polar de ITV Dancing On Ice.



ORIENTACIONES DIDÁCTICAS

- Los orígenes, la identidad y la familia
- El desarraigo como sentimiento de pérdida de pertenencia a un lugar
- La gestión de las emociones
- Diferencia entre las culturas
- Las adopciones y los niños desaparecidos
- Los desastres naturales y su impacto
- La tenacidad en la investigación personal
- El olvido como un fenómeno complejo con factores tanto biológicos como psicológicos
- Las personas desplazadas obligadas a huir de sus hogares tras desastres naturales



ANTES DEL VISIONADO...

APRENDEMOS SOBRE CINE

1. ¿Sabes a qué se le llama documental?

Hija del volcán pertenece al género del cine documental. Este género es un tipo de película que utiliza imágenes y sonidos reales para contar historias sobre el mundo que nos rodea. Normalmente nos muestran la vida cotidiana de personas de diferentes culturas, denuncian injusticias sociales o exploran la belleza o peligros del planeta, pero también pueden reflexionar sobre las grandes preguntas de la humanidad, enseñarnos los entresijos de la gira de un grupo de música o hablarnos de temas muy concretos y generalmente no especialmente conocidos.

2. Imagina

En la película, acompañamos a Jenifer de la Rosa en un viaje personal basado en la construcción de su identidad personal y familiar. ¿Qué es para ti la identidad? ¿Cómo crees que está relacionada la familia con la identidad y viceversa?

Piensa en tu vida como un árbol y haz que cada rama simbolice un aspecto de tu identidad: familia, amigos, aficiones, lugares donde has vivido... Complétalo con imágenes y palabras y reflexiona sobre qué aspectos tienen más peso, cuáles echas de menos, en cuáles tendrías que trabajar más, etc.



DESPUÉS DEL VISIONADO...

1. Como has visto, la erupción del volcán Nevado del Ruiz (Colombia) fue una tragedia que marcó a toda una generación. La película muestra cómo esta catástrofe natural ha dejado una huella profunda en la vida de la directora y de otras muchas personas y cómo, años más tarde, Jenifer de la Rosa emprende un viaje personal para aclarar sus orígenes y conocer más acerca de su pasado.

Estos fenómenos de la naturaleza pueden generar, muchas veces, grandes cambios en diferentes aspectos: geográficos, humanos (como en el caso retratado en la película), e incluso culturales. ¿Sabías que la mayor erupción registrada en la historia fue la del volcán Tambora en una isla de Indonesia en 1815? La explosión arrasó la isla, mató a miles de personas y animales y la ceniza flotante provocó un “año sin verano”. Esto sirvió de inspiración al pintor británico Turner que pintó varias obras con esa bruma; o a la reunión junto al lago Lemán de varios escritores que, aburridos por el mal tiempo, se entretuvieron contando historias de terror de las que nacieron Frankenstein de Mary Shelley o El vampiro de Polidori.

¿Te suena lejano? Pues en 2021 la erupción volcánica en la isla de La Palma estuvo 85 días en movimiento, sepultó más de mil viviendas y provocó la mayor evacuación de personas ante un desastre natural que se recuerda en Canarias.

2. Ilustra un cartel informativo sobre la erupción del Nevado del Ruiz. Utiliza una tipografía clara y una composición equilibrada distribuyendo por el espacio del cartel diferentes elementos. Utiliza un lenguaje sencillo y mensajes directos.


3. Te invitamos a escribir un correo electrónico a Jenifer de la Rosa en el que podemos expresar nuestros pensamientos, investigaciones y sentimientos sobre su historia. Ponte en contacto con nosotras en educacion@seminci.com y se lo haremos llegar.

HIJA *del* VOLCÁN

Una película de JENIFER ~~TAMBO~~ DE LA ROSA MARTÍN

DESPUÉS DEL VISIONADO...

2.





SEMINCI

Semana Internacional de Cine
Valladolid
International Film Festival

©Semana Internacional de Cine de Valladolid. 2024

Director Seminci José Luis Cienfuegos
Educación Seminci Laura Barciela
Eva Alcaide
Beatriz Hernández

Contacto Educación Seminci E-mail: educacion@seminci.com
T. 983 426 074 (de septiembre a octubre)
M. 696 605 503 (de septiembre a octubre)
T. 983 426 460 (centralita)
Horario telefónico: De 09h a 15h

Dossier para difusión exclusiva en centros educativos

EDUCACIÓN SEMINCI es posible gracias a la colaboración de:

